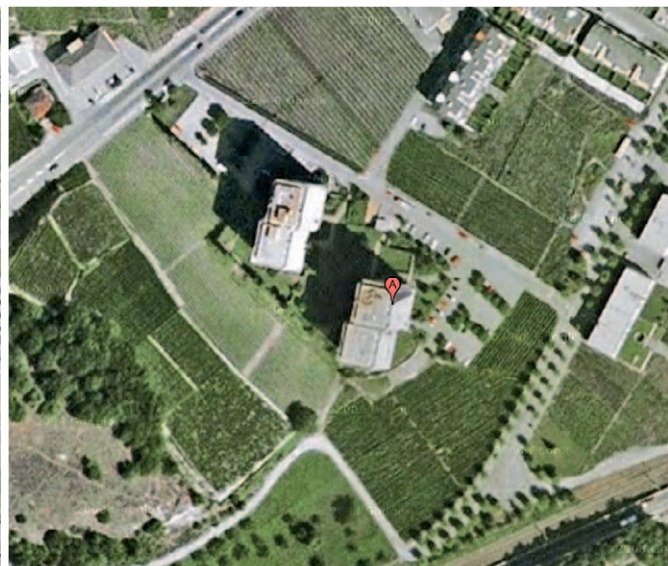
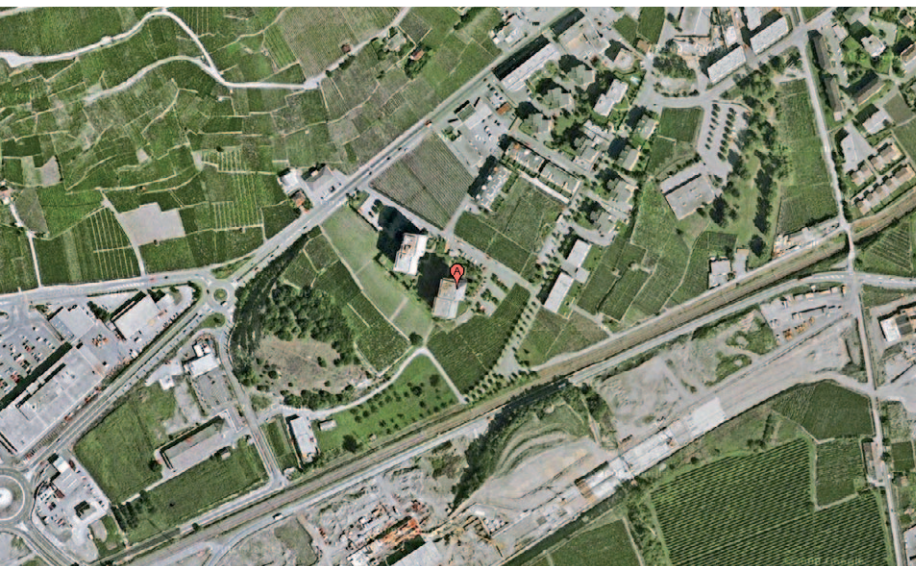


Route de Sion 95-97

Sierre



Lage

Die Altstadt von Sierre befindet sich auf der Nordseite der Rhone und wird massgeblich durch 6 umliegenden Hügel, die durch den Felssturz der Varneralp nach dem Rückzug des Rhônegletschers um 16.000 v.Chr. entstanden, geprägt. Die nach dem Süden ausgerichtete touristische Region Sierre-Anniviers bildet der Ausgangspunkt für den Sommer und Wintersport des Tals. Im Norden verbindet eine Standseilbahn Sierre mit der Gemeinde Montana.

Kennzahlen

Liegenschaften	Mehrfamilienhäuser mit 11 bzw. 15 Wohngeschossen	
Baujahr	1982	
Grundstücksfläche	6'252 m ²	
Gebäudevolumen	34'915 m ³	
Einheiten	96 Wohnungen	2 Lager
Parkplätze	64 Aussen	30 Innen
Jahresnettomiete	CHF 806'988	
Sanierungen	Heizung/Warmwasser	2002
	Garagen/Lifte	2006/2007

Umfeld

Einkaufen (Migros MM)	4 Min.
Sion	15 Min.
Lausanne	1 Std. 6 Min.
Zermatt	1 Std. 20 Min.
Flughafen Genf	1 Std. 34 Min.